

Общество с ограниченной ответственностью «КадСтройПроект»

ДОКУМЕНТАЦИЯ ПО ПЛАНИРОВКЕ ТЕРРИТОРИИ
(ПРОЕКТ ПЛАНИРОВКИ ТЕРРИТОРИИ, СОДЕРЖАЩИЙ
ПРОЕКТ МЕЖЕВАНИЯ ТЕРРИТОРИИ) ПО ОБЪЕКТУ:
«Обеспечение земельных участков мкр. Шордор пгт. Верхняя
Максаковка г. Сыктывкара инфраструктурой
(внутриквартальные улицы, подъезды и уличное освещение)».

КНИГА 1.3 МАТЕРИАЛЫ ПО ОБОСНОВАНИЮ ПРОЕКТА ПЛАНИРОВКИ ТЕРРИТОРИИ

Раздел 3 «Материалы по обоснованию проекта планировки
территории. Графическая часть»

ЗАКАЗЧИК: Муниципальное бюджетное учреждение
«Архитектурно-планировочное бюро»

Контракт от 10.08.2020 г. № 0307300005220000396

Генеральный директор

А.А. Лебедев

м.п.

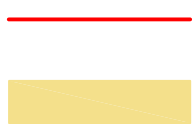
ООО «КадСтройПроект»
г. Сыктывкар
2020 г.

СОСТАВ ПРОЕКТА

№ п/п	Наименование документов	Стр.
	ГРАФИЧЕСКАЯ ЧАСТЬ	
1	Схема расположения элементов планировочной структуры	3
2	Схема использования территории в период подготовки проекта планировки территории	4
3	Схема организации улично-дорожной сети и движения транспорта	5
4	Схема границ зон с особыми условиями использования территории	6
5	Схема границ территорий, подверженных риску возникновения чрезвычайных ситуаций природного и техногенного характера	7
6	Схема конструктивных и планировочных решений	8

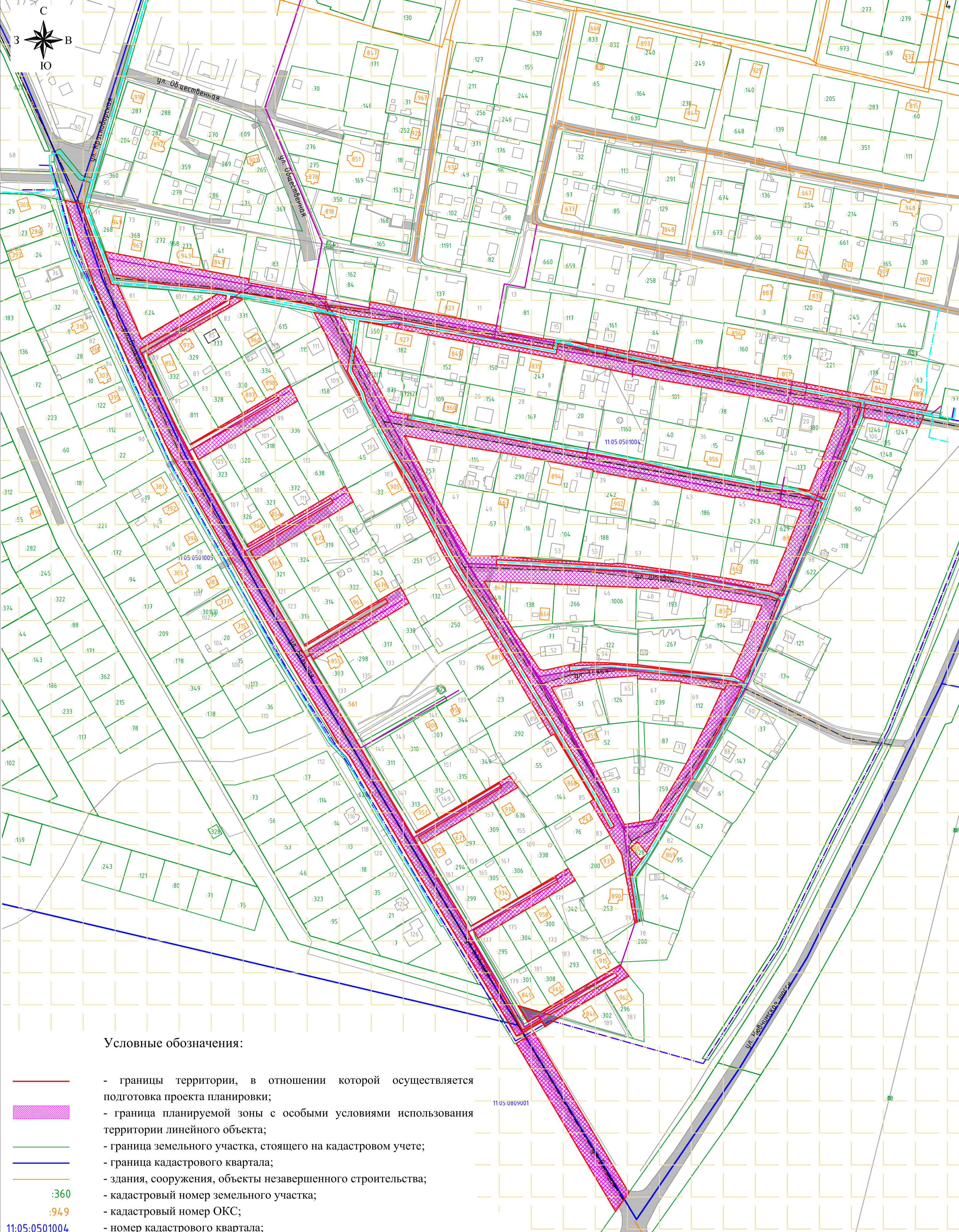


Условные обозначения:



- границы территории, в отношении которой осуществляется подготовка проекта планировки;
- граница планируемой зоны с особыми условиями использования территории линейного объекта.

						0307300005220000396 от 10.08.2020 г.			
						Документация по планировке территории (проект планировки территории, содержащий проект межевания территории) по объекту: «Обеспечение земельных участков мкр. Шордор пгт. Верхняя Максаковка г. Сыктывкара инфраструктурой (внутриквартальные улицы, подъезды и уличное освещение)».			
Изм.	Кол.уч	Лист	№ док.	Подпись	Дата	Схема расположения элементов планировочной структуры Материалы по обоснованию	Стадия	Лист	Листов
Ген.директор		Лебедев А.А.		<i>Лебедев</i>			ПП	1	1
Разработал		Лебедева Е.Н.		<i>Лебедева</i>					
Н. контроль		Лебедев А.А.		<i>Лебедев</i>					
						М 1:5000	ООО "КадСтройПроект"		



Условные обозначения:

- границы территории, в отношении которой осуществляется подготовка проекта планировки;
- граница планируемой зоны с особыми условиями использования территории линейного объекта;
- граница земельного участка, стоящего на кадастровом учете;
- граница кадастрового квартала;
- здания, сооружения, объекты незавершенного строительства;
- :360 - кадастровый номер земельного участка;
- :949 - кадастровый номер ОКС;
- 11:05:0501004 - номер кадастрового квартала;
- оси дорог;
- строящаяся газопровод низкого давления;
- проектируемый газопровод низкого давления;
- строящаяся газопровод высокого давления;
- существующие улицы, проезды;
- земли населённых пунктов;
- земли лесного пункта.

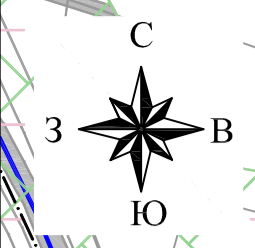
					0307300005220000396 от 10.08.2020 г.					
					Документация по планировке территории (проект планировки территории, содержащий проект межевания территории) по объекту: «Обеспечение земельных участков мкр. Шордор пгт. Верхняя Максаковка г. Сыктывкара инфраструктурой (внутриквартальные улицы, подъезды и уличное освещение)».					
Изм.	Кол.уч.	Лист	N док.	Подпись	Дата	Схема использования территории в период подготовки проекта планировки территории Материалы по обоснованию				
				Лебедев А.А.	<i>Лебедев</i>			Страница	Лист	Листов
				Лебедев Е.Н.	<i>Лебедев</i>			ПП	1	1
				Н. контроль	Лебедев А.А.					
					М 1:2000					
					000 "КадСтройПроект"					



Условные обозначения:

- границы территории, в отношении которой осуществляется подготовка проекта планировки;
- граница планируемой зоны с особыми условиями использования территории линейного объекта;
- оси дорог;
- существующие улицы, проезды;
- границы земельных участков, стоящего на кадастровом учете для обслуживания автомобильной дороги "Краснозатонский - Нювчим - Яснэг";
- направление движения транспорта.

					0307300005220000396 от 10.08.2020 г.				
					Документация по планировке территории (проект планировки территории, содержащий проект межевания территории) по объекту: «Обеспечение земельных участков мкр. Шордор пгт. Верхняя Максаковка г. Сывьикара инфраструктурой (внутриквартальные улицы, подъезды и уличное освещение)».				
Изм.	Кол.уч	Лист	№ док.	Подпись	Дата	Схема организации улично-дорожной сети и движения транспорта Материалы по обоснованию	Стадия	Лист	Листов
	Ген.директор		Лебедев А.А.	<i>Лебедев</i>			ПП	1	1
	Разработал		Лебедева Е.Н.	<i>Лебедева</i>					
	Н. контроль		Лебедев А.А.	<i>Лебедев</i>					
М 1:2000							000 "КадСтройПроект"		



Условные обозначения:

- границы территории, в отношении которой осуществляется подготовка проекта планировки;
- граница планируемой зоны с особыми условиями использования территории линейного объекта;
- оси дорог;
- существующие улицы, проезды;
- охранный зона инженерных коммуникаций (сведения внесены в ЕГРН);
- охранный зона существующей кабельной линии;
- охранный зона существующего газопровода низкого давления;
- охранный зона существующей линии электропередачи 10 кВ;
- охранный зона существующей линии электропередачи 0,4 кВ;
- водоохранная зона ручья;
- прибрежная защитная полоса ручья;
- придорожная полоса;
- III пояс ЗСО источника водоснабжения (река Выгегда);
- месторождения и проявления полезных ископаемых (Краснозатонское ХПВ).

Примечание:
 В границах проекта планировки ООПТ федерального, регионального и местного значения ОТСУТСТВУЮТ.

					0307300005220000396 от 10.08.2020 г.					
					Документация по планировке территории (проект планировки территории, содержащий проект межевания территории) по объекту: «Обеспечение земельных участков мкр. Шордор пгт. Верхняя Максаковка г. Сыктывкара инфраструктурой (внутриквартальные улицы, подъезды и уличное освещение)».					
Изм.	Кол.уч	Лист	№ док.	Подпись	Дата	Схема границ зон с особыми условиями использования территорий Материалы по обоснованию	Стадия	Лист	Листов	
							ПП	1	1	
Разработал				Лебедева Е.Н.						
Н. контроль				Лебедев А.А.						
					М 1:2000			000 "КадСтройПроект"		



Условные обозначения:

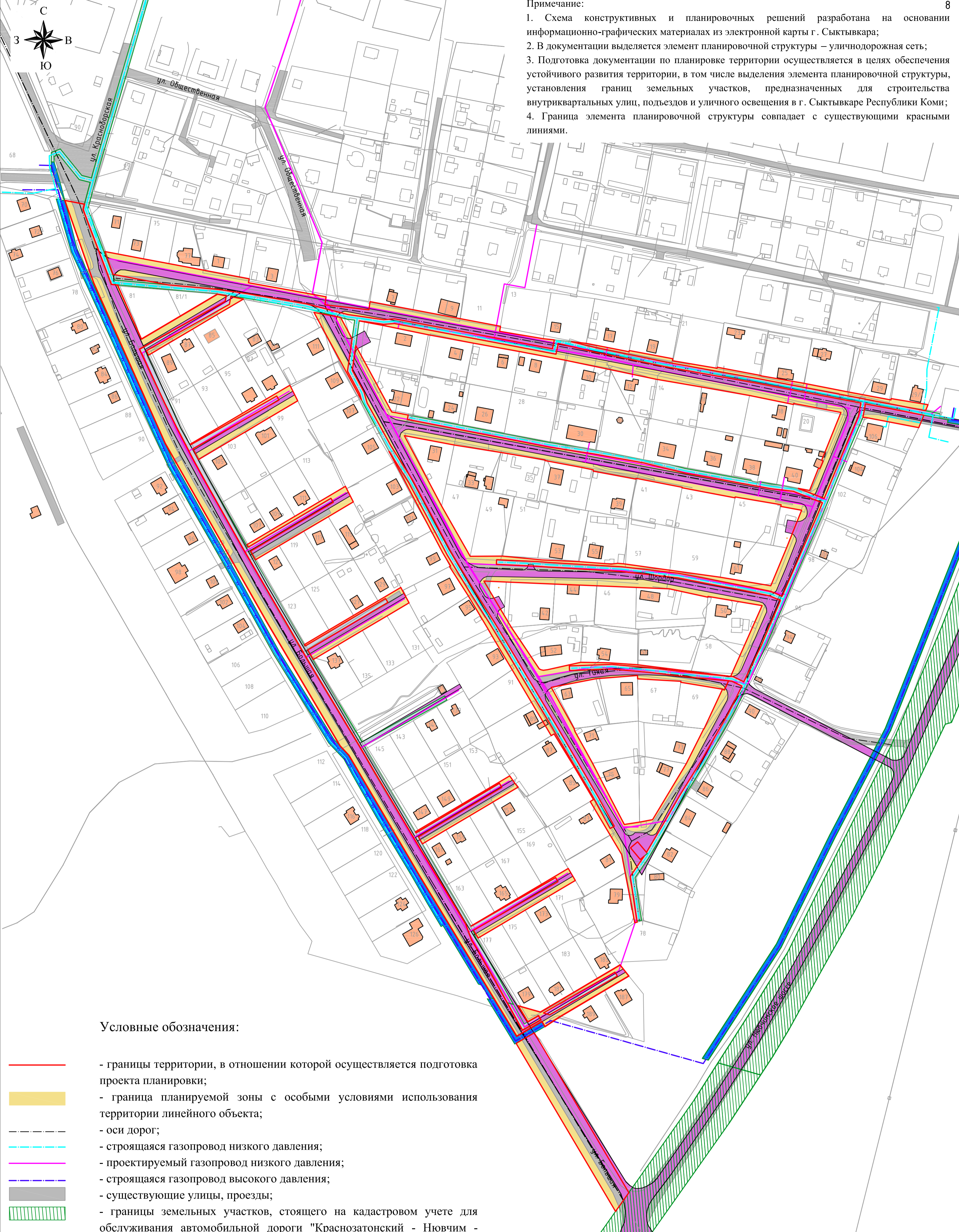
- границы территории, в отношении которой осуществляется подготовка проекта планировки;
- граница планируемой зоны с особыми условиями использования территории линейного объекта;
- оси дорог;
- существующие улицы, проезды;
- водоохранная зона ручья;
- прибрежная защитная полоса ручья;
- придорожная полоса;
- III пояс ЗСО источника водоснабжения (река Выгегда);
- месторождения и проявления полезных ископаемых (Краснозатонское ХПВ).

Примечание:
Характеристика благоприятности в границах проекта планировки - благоприятная.

					0307300005220000396 от 10.08.2020 г.					
					Документация по планировке территории (проект планировки территории, содержащий проект межевания территории) по объекту: «Обеспечение земельных участков мкр. Шордор пгт. Верхняя Максаковка г. Сыктывкара инфраструктурой (внутриквартальные улицы, подъезды и уличное освещение)».					
Изм.	Кол.уч.	Лист	№ док.	Подпись	Дата	Схема границ территорий, подверженных риску возникновения чрезвычайных ситуаций природного и техногенного характера Материалы по обоснованию	Стадия	Лист	Листов	
	Ген.директор	Лебедев А.А.		<i>Лебедев</i>			ПП	1	1	
	Разработал	Лебедева Е.Н.		<i>Лебедева</i>						
	Н. контроль	Лебедев А.А.		<i>Лебедев</i>						
					М 1:2000			000 "КадСтройПроект"		

Примечание:

1. Схема конструктивных и планировочных решений разработана на основании информационно-графических материалов из электронной карты г. Сыктывкара;
2. В документации выделяется элемент планировочной структуры – уличнодорожная сеть;
3. Подготовка документации по планировке территории осуществляется в целях обеспечения устойчивого развития территории, в том числе выделения элемента планировочной структуры, установления границ земельных участков, предназначенных для строительства внутриквартальных улиц, подъездов и уличного освещения в г. Сыктывкаре Республики Коми;
4. Граница элемента планировочной структуры совпадает с существующими красными линиями.



Условные обозначения:

- границы территории, в отношении которой осуществляется подготовка проекта планировки;
- граница планируемой зоны с особыми условиями использования территории линейного объекта;
- оси дорог;
- строящаяся газопровод низкого давления;
- проектируемый газопровод низкого давления;
- строящаяся газопровод высокого давления;
- существующие улицы, проезды;
- границы земельных участков, стоящего на кадастровом учете для обслуживания автомобильной дороги "Краснозатонский - Нювчим - Яснэг";
- граница земельного участка, стоящего на кадастровом учете для размещения газопровода низкого давления, мкр.Шордор;
- граница земельного участка, стоящего на кадастровом учете для размещения газопровода высокого давления;
- существующие объекты капитального строительства;
- предпроектные дороги.

					0307300005220000396 от 10.08.2020 г.				
					Документация по планировке территории (проект планировки территории, содержащий проект межевания территории) по объекту: «Обеспечение земельных участков мкр. Шордор пгт. Верхняя Максаковка г. Сыктывкара инфраструктурой (внутриквартальные улицы, подъезды и уличное освещение)».				
Изм.	Кол.уч	Лист	№ док.	Подпись	Дата	Схема конструктивных и планировочных решений	Стадия	Лист	Листов
	Ген.директор			Лебедев А.А.		Материалы по обоснованию	ПП	1	1
	Разработал			Лебедева Е.Н.					
	Н. контроль			Лебедев А.А.					
М 1:2000							000 "КадСтройПроект"		